

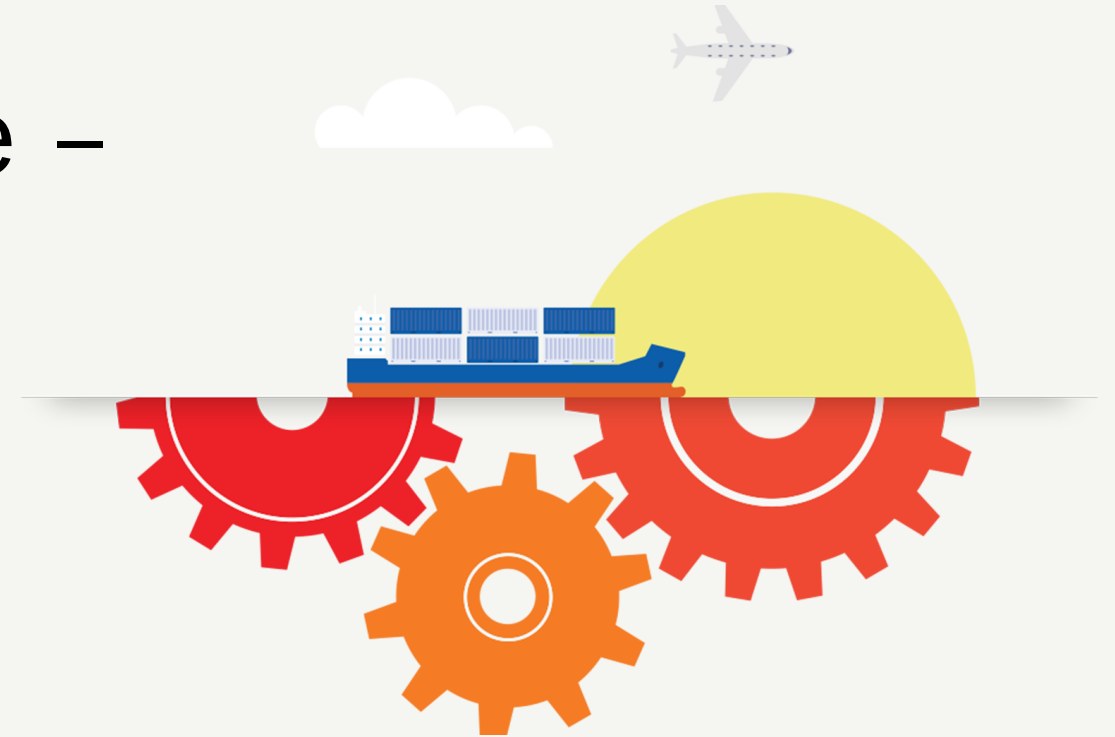


SAF-T (Standard Audit File – TAX)

Bjørn Tollefsen
Chief Digital Officer

bto@pilaro.no

Streamline your success at Pilaro



Hva er SAF-T?

- Standardformat for utveksling av regnskapsdata anbefalt av OECD.
- Lovkrav til alle norske selskaper bortsett fra de med mindre enn 5 mill. i omsetning, men hvis de har data elektronisk tilgjengelig, så blir de omfattet av kravet.
- Loven gjelder fra 1. januar 2020 og fremover.
- Det er kun i forbindelse med en eventuell kontroll, og når Skatteetaten ber om det, at den bokføringspliktige skal sende inn filer i SAF-T format.
- Det finnes i dag SAF-T-krav i både Portugal og Polen, men i et annet format.

Hva skal sendes inn?

- Det som innføres i Norge er det som kalles SAF-T Financials, det vil si
 - Finanskonti med tilhørende poster
 - Kunder med tilhørende poster
 - Leverandører med tilhørende poster
 - Mva. koder
 - Dimensjoner
 - Selskapsdata og kontaktpersoner

for den/de periodene Skatteetaten ønsker. Man trenger ikke å levere transaksjoner før 1/1-20.

Hvem skal sende inn?

- Kun de selskaper som Skatteetaten ber om SAF-T filer fra.
- Den første versjonen har ikke felter for konsernregnskap. Det vil komme i senere versjoner.
- Filene som skal leveres er XML-filer og man kan levere en stor fil eller dele dem opp per periode.
- Filene skal lastes opp via Altinn. For de som har store filer på over 200 MB eller opptil 2 GB i zip-filer per fil, må man kontakte Skatteetaten.

Hva med GDPR?

- SAF-T filen kan inneholde personopplysninger siden man blant annet overfører kundeopplysninger.
- Dette kommer ikke inn under GDPR da det er rettslig forankret i Skatteetatens særlover, eksempelvis skatteforvaltningsloven § 10-2.
- Men husk å slette filene hos deg etter at de er oversendt så de ikke kommer på avveie.

Mapping

- Det er i dag ikke krav i Norge om å bruke standard kontoplan eller standard mva. koder.
- For at Skatteetaten skal kunne forstå hva de mottar, må man mappe egen kontoplan mot ett av valgene:
 - 2 siffrers standard norsk kontoplan
 - 4 siffrers standard norsk kontoplan
 - Næringsoppgave (RF-1167)
 - KOSTRA Arts (KA)

Mapping forts.

- Tilsvarende må mva. koder mappes mot standard mva. koder (Sticos).
- Alle disse formater er tilgjengelige på GitHub og inngår også i løsningen.
- Eksempel:
- Vår kontoplan bruker 16000 som salgsinntekter, avgiftspliktige, høy sats. Den må da mappes mot konto 3000 i standard norsk 4 siffrers kontoplan
- Vi har en utgående mva. kode som består av Innland fra kunden og Pliktig fra varen. Denne må mappes opp mot mva. kode 3, utgående merverdiavgift, 25 %.

Dimensjoner

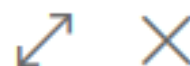
- Skatteetaten ønsker i utgangspunktet alle dimensjoner, men har ikke lovhemmel til alle. Dimensjoner brukes både til regnskapsdimensjoner og operasjonelle dimensjoner.
- Nytt felt på dimensjonene som sier Overføre SASF-T Ja/Nei slik at kunden kan velge hva som skal over.

Andre oppsett

- Selskapsopplysninger – navn, adresse organisasjonsnr. etc. hentes derfra
- Kontaktperson som Skatt kan henvende seg ved spørsmål om filer er et av feltene som må fylles ut. Vi henter disse fra ansatte-tabellen så husk at telefon, mail etc. på personen er fylt ut.

SAF-T programmer

- Man begynner med veiviseren hvor man mapper kontoplan etc. etc.
- Når denne er fullført vil man kunne eksportere SAF-T filer.
- Når XML-filene er produsert, skal de lastes opp i Altinn.



VELKOMMEN TIL OPPSETTET AV SAF-T

SAF-T (standardrevisjonsfil – avgift) er et standardfilformat for eksport av ulike typer regnskapstransaksjonsdata ved hjelp av XML-formatet. Denne veiledningen hjelper deg med å konfigurere SAF-T for den norske versjonen av Dynamics 365 Business Central. Hvis du ikke har en kontoplan, hjelper denne veiledningen deg med å opprette den basert på SAF-T-standardkontoplan. Lukk denne siden hvis du ikke vil konfigurere akkurat nå.

[Tilbake](#)[Neste](#)[Fullfør](#)

```
<?xml version="1.0" encoding="UTF-8"?>
- <nl:AuditFile xmlns:nl="urn:StandardAuditFile-Taxation-Financial:NO">
  - <nl:Header>
    <nl:AuditFileVersion>1.0</nl:AuditFileVersion>
    <nl:AuditFileCountry>NO</nl:AuditFileCountry>
    <nl:AuditFileDateCreated>2019-10-25</nl:AuditFileDateCreated>
    <nl:SoftwareCompanyName>Microsoft</nl:SoftwareCompanyName>
    <nl:SoftwareID>Microsoft Dynamics NAV</nl:SoftwareID>
    <nl:SoftwareVersion>13.0</nl:SoftwareVersion>
  - <nl:Company>
    <nl:RegistrationNumber>NO 777 777 777</nl:RegistrationNumber>
    <nl:Name>Cronus Norge AS</nl:Name>
    - <nl:Address>
      <nl:StreetName>Ringveien 5 Økern</nl:StreetName>
      <nl:City>OSLO</nl:City>
      <nl:PostalCode>0102</nl:PostalCode>
      <nl:Country>NO</nl:Country>
      <nl:AddressType>StreetAddress</nl:AddressType>
    </nl:Address>
    - <nl>Contact>
      - <nl>ContactPerson>
        <nl:FirstName>Philip</nl:FirstName>
        <nl:LastName>Søborg</nl:LastName>
      </nl>ContactPerson>
      <nl:Telephone>0678-9012-3456</nl:Telephone>
      <nl>Email>ps@cronus-demosite.com</nl>Email>
      <nl:MobilePhone>1234-5678-9012</nl:MobilePhone>
    </nl>Contact>
    - <nl:TaxRegistration>
      <nl:TaxRegistrationNumber>NO 777 777 777</nl:TaxRegistrationNurr>
      <nl:TaxAuthority>Skatteetaten</nl:TaxAuthority>
    </nl:TaxRegistration>
    - <nl:BankAccount>
      <nl:BankAccountNumber>1234.32.34567</nl:BankAccountNumber>
      <nl:CurrencyCode>NOK</nl:CurrencyCode>
    </nl:BankAccount>
  </nl:Company>
  <nl:DefaultCurrencyCode>NOK</nl:DefaultCurrencyCode>
  - <nl:SelectionCriteria>
    <nl:PeriodStart>1</nl:PeriodStart>
    <nl:PeriodStartYear>2019</nl:PeriodStartYear>
    <nl:PeriodEnd>12</nl:PeriodEnd>
    <nl:PeriodEndYear>2019</nl:PeriodEndYear>
  </nl:SelectionCriteria>
  <nl:TaxAccountingBasis>A</nl:TaxAccountingBasis>
  <nl:UserID>VDI\BJORN.TOLLEVSEN_PA</nl:UserID>
</nl:Header>
- <nl:MasterFiles>
  - <nl:GeneralLedgerAccounts>
    - <nl:Account>
      <nl:AccountID>1110</nl:AccountID>
      <nl:AccountDescription>Varige driftsmidler</nl:AccountDescription>
      <nl:StandardAccountID>1110</nl:StandardAccountID>
      <nl:AccountType>GL</nl:AccountType>
      <nl:OpeningDebitBalance>14418602.47</nl:OpeningDebitBalance>
```

```
<?xml version="1.0" encoding="UTF-8"?>
<nl:AuditFile xmlns:nl="urn:StandardAuditFile-Taxation-Financial:NO">
  - <nl:Header>
    <nl:AuditFileVersion>1.0</nl:AuditFileVersion>
    <nl:AuditFileCountry>NO</nl:AuditFileCountry>
    <nl:AuditFileDateCreated>2019-10-25</nl:AuditFileDateCreated>
    <nl:SoftwareCompanyName>Microsoft</nl:SoftwareCompanyName>
    <nl:SoftwareID>Microsoft Dynamics NAV</nl:SoftwareID>
    <nl:SoftwareVersion>13.0</nl:SoftwareVersion>
  - <nl:Company>
    <nl:RegistrationNumber>NO 777 777 777</nl:RegistrationNumber>
    <nl:Name>Cronus Norge AS</nl:Name>
    - <nl:Address>
      <nl:StreetName>Ringveien 5 Økern</nl:StreetName>
      <nl:City>OSLO</nl:City>
      <nl:PostalCode>0102</nl:PostalCode>
      <nl:Country>NO</nl:Country>
      <nl:AddressType>StreetAddress</nl:AddressType>
    </nl:Address>
  - <nl>Contact>
    - <nl>ContactPerson>
      <nl:FirstName>Philip</nl:FirstName>
      <nl:LastName>Søborg</nl:LastName>
    </nl>ContactPerson>
    <nl:Telephone>0678-9012-3456</nl:Telephone>
    <nl:Email>ps@cronus-demosite.com</nl:Email>
    <nl:MobilePhone>1234-5678-9012</nl:MobilePhone>
    </nl>Contact>
  - <nl:TaxRegistration>
    <nl:TaxRegistrationNumber>NO 777 777 777</nl:TaxRegistrationNumber>
    <nl:TaxAuthority>Skatteetaten</nl:TaxAuthority>
    </nl:TaxRegistration>
  - <nl:BankAccount>
    <nl:BankAccountNumber>1234.32.34567</nl:BankAccountNumber>
    <nl:CurrencyCode>NOK</nl:CurrencyCode>
    </nl:BankAccount>
  </nl:Company>
  <nl:DefaultCurrencyCode>NOK</nl:DefaultCurrencyCode>
  - <nl:SelectionCriteria>
    <nl:PeriodStart>1</nl:PeriodStart>
    <nl:PeriodStartYear>2019</nl:PeriodStartYear>
    <nl:PeriodEnd>12</nl:PeriodEnd>
    <nl:PeriodEndYear>2019</nl:PeriodEndYear>
    </nl:SelectionCriteria>
    <nl:TaxAccountingBasis>A</nl:TaxAccountingBasis>
    <nl:UserID>VDI\BJORN.TOLLEVSEN_PA</nl:UserID>
  </nl:Header>
  - <nl:GeneralLedgerEntries>
    <nl:NumberOfEntries>207</nl:NumberOfEntries>
    <nl>TotalDebit>9534701.52</nl>TotalDebit>
    <nl>TotalCredit>9534701.52</nl>TotalCredit>
  - <nl:Journal>
    <nl:JournalID>A</nl:JournalID>
    <nl>Description>Assorted Journals</nl>Description>
    <nl>Type>A</nl>Type>
  - <nl:Transaction>
```

Linker

- www.skatteetaten.no/saf-t inneholder det meste. Hva det er, dokumentasjon, Spørsmål og svar, Testinnsending etc. etc.

pilaro

streamlined for success